

UWAGI:
1:0.00=223.44m npm.
WSZYSTKIE WYMIARY I DŁUGOŚCI PRĘTÓW PODANO W CENTYMETRACH.

ROZPARTRZYWAĆ ŁĄCZNIE Z RYSUNKAMI ARCHITEKTURY, RYSUNKAMI ZESTAWCZNYMI, OPISEM TECHNICZNYM ORAZ PROJEKTAMI BRANŻOWYMI.

WYMIARY I POZIOMY SPRAWDZIĆ Z PROJEKTEM ARCHITEKTURY.

ROZMIESZCZENIE OTWORÓW I PRZEBIEG ZWERYFIKOWAĆ Z PROJEKTAMI BRANŻOWYMI.

PODSIĄGOWA DŁUGOŚĆ ZAKOTWIENIA DLA PRĘTÓW #12 WYNOŚI MIN. 50cm.
PODSIĄGOWA DŁUGOŚĆ ZAKŁADU DLA PRĘTÓW #12 WYNOŚI MIN. 70cm.
PRZY ŁĄCZENIU 100% PRĘTÓW W JEDNYM PRZEKROJU DŁUGOŚĆ ZAKŁADU DLA PRĘTÓW #12 WYNOŚI MIN. 100cm.

IZOLACJE I OCHRONA POWIERZCHNIOWA WG. OPISU TECHNICZNEGO.

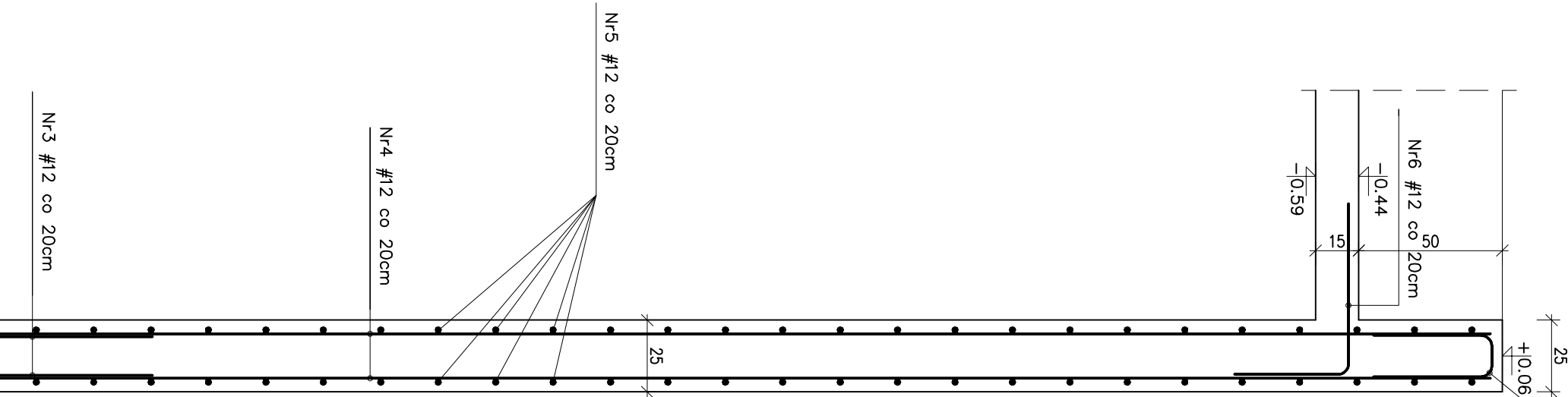
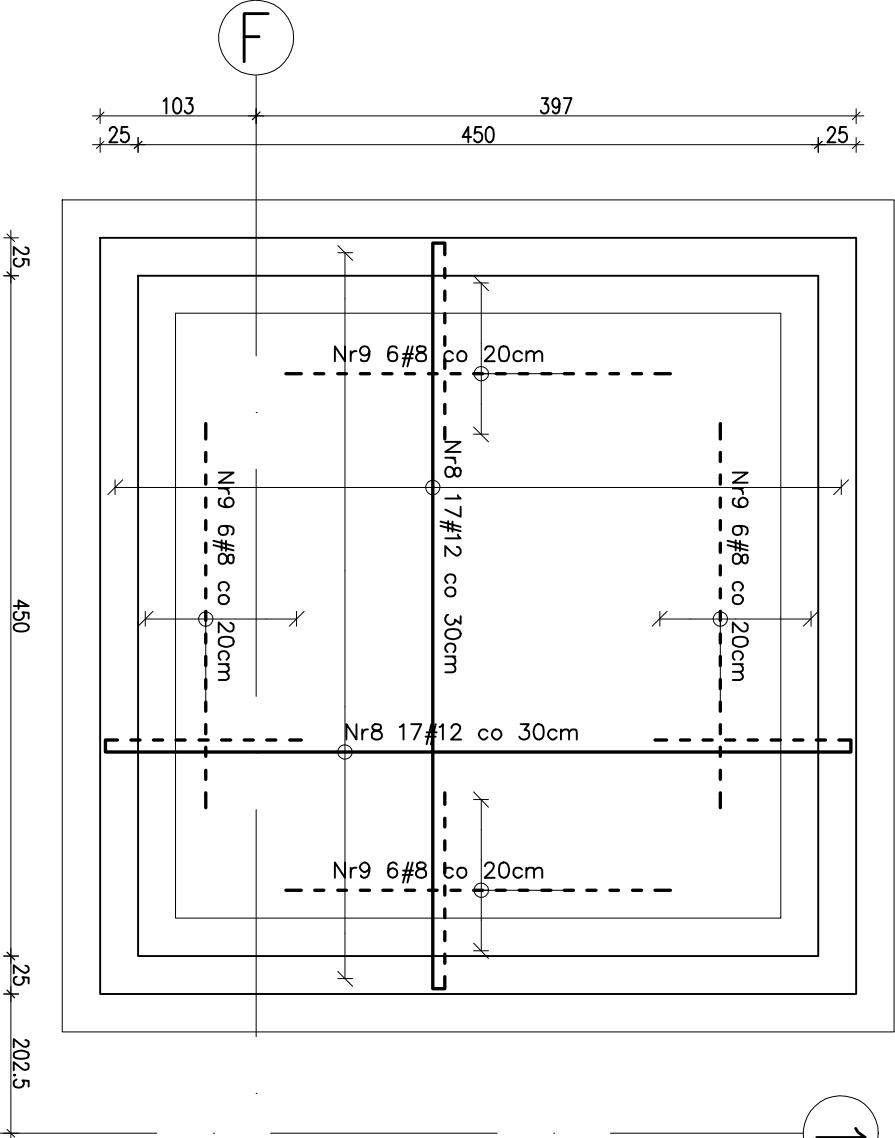
INSTALACJE WYKONAĆ WEDŁUG PROJEKTÓW BRANŻOWYCH, ZACHOWUJĄC ODPOWIEDNIĄ KOLEJNOŚĆ PRAC.

INSTALACJE, ODGROMOWA I UZIOM (SPAWANIE PRĘTÓW ZBROJENIOWYCH, MONTAŻ DODATKOWYCH ELEMENTÓW) WYKONAĆ WEDŁUG PROJEKTU BRANŻY ELEKTRYCZNEJ.

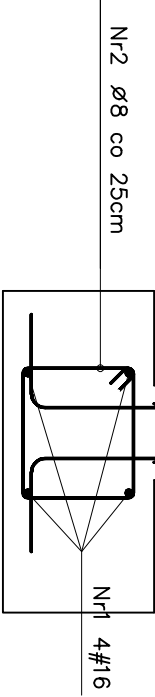
POWIERZCHNIE PRZERW TECHNOLOGICZNYCH PRZED ZABETONOWANIEM NALEŻY STARANIE OCZYŚCIĆ.

FUNDAMENTY WYKONAĆ NA WARSTWIE CHUDEGO BETONU GR. 10cm.

BETON B30
OTULENIE GÓRNE 3cm
OTULENIE DOLNE 3cm
OTULENIE DOLNE DLA ŁAWY 5cm
STAL # - A-I/III (RB500W)
STAL Ø - A-I



Poz.	Stal		Długość (cm)	Liczba			Długość łączna (m)				Schemat (cm)
	Ø	#		w elemencie	elementów	ogółem	A-I Ø 8	# 8	A-III/IV # 12	# 16	
Nr1	16	16	2700	4	1	4					2700
Nr2	8	8	144	100	1	100	144,00				7 35 100
Nr3	12	12	125	260	1	260			325,00		5 33 2700
Nr4	12	12	533	200	1	200			1066,00		5 33
Nr5	12	12	2700	54	1	54			1458,00		2700
Nr6	12	12	100	100	1	100			100,00		40 16 24
Nr7	12	12	100	100	1	100			100,00		130 130 494 254
Nr8	12	12	772	34	1	34			262,48		
Nr9	8	8	254	24	1	24		60,96			
Długość wg średnic (m)							144,00	60,96	3311,48	108,00	
Masa 1 m pręta (kg/m)							0,40	0,40	0,89	1,58	
Masa łączna wg średnic (kg)							56,88	24,08	2940,59	170,64	
Masa łączna wg gatunku stali (kg)							56,88		3135,31		
Ogółem (kg)							3192,19				



DATA WZIESIEŃ 2009	OBJEKT Rozbudowa Krakowskiego Szpitala Specjalistycznego im. Jana Pawła II w Krakowie Budynek E - centrum ratownictwa medycznego	
	ADRES INWESTYCJI KRAKÓW ul. Pradnicka 80 działki nr 50/6 obr. 44 Krowodrza	INWESTOR Krakowski Szpital Specjalistyczny im. Jana Pawła II w Krakowie
	STADIUM PROJEKT WYKONAWCZY	BRANŻA KONSTRUKCJA
	PRZEDMIOT RYSUNKU Budynek poz. MT-1	

JEDNOSTKA PROJEKTOWA
AGENCJA PROJEKTOWA "A-4"
KOMPLEKSOWA OBSŁUGA INWESTYCJI
Marek Smaga i wspólnicy Sp. z o.o.
33-300 Nowy Sącz, Al. Piłsudskiego 46
NIP 734-001-03-06 REGON 460461827
tel./fax (0.....18) 443 77 83, 443 73 31
KozieńArchitekci
KKM KOZIEN ARCHITEKCI
M.Kozień, M.Kozień-Włodarek, K.Kozień-Kozłowska
REGON: 288859588, NIP: 677-49-49-000
31-030 KRAKÓW, AL. ŻYTYLA 28/4
TEL.: (012) 266 26 11, FAX: (012) 266 26 10

PROJEKTANT mgr inż. Piotr Filus
MAP/0168/POOK/06
SPRAWDZAJĄCY mgr inż. Aleksander Tyczyński
upr. nr 140/65
OPRACOWUJĄCY mgr inż. Zbigniew Mikulski